

Konceptet med flussintegrerade lod (IF=inside flux) är att man endast behöver en produkt som är färdig att använda.

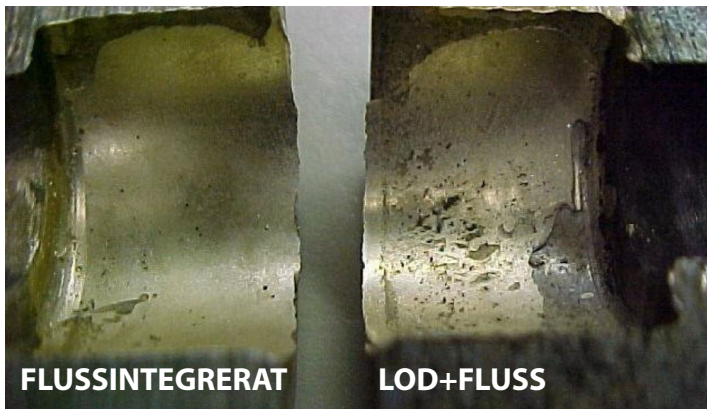
FÖRDELAR

- Förenklar lödprocessen genom att eliminera separat flussmedel och förbättra produktiviteten.
- Ger starkare fogar av högre kvalitet genom konsekvent applicering av legering och flussmedel och därmed ger en konstant kvalitet.
- Reducerar flussrester i produktionen samt rengöring av dessa efter lödning pga minimal flussexponering. Det bildas generellt 4-10 ggr mindre flussrester än med separat flussmedel men innehåller fortfarande tillräckligt med fluss för att löda en fog av hög kvalitet. Mindre kontaminering på delar, fixturer och maskiner som leder till minskade kostnader för underhåll.
- Mindre massa att värma jämfört med solida lod leder till kortare lödtider, bättre produktivitet och grundmaterialet är utsatt för mindre värmepåverkan.
- Mindre lod går åt (ca 20%)
- Används optimalt ihop med induktionsvärme för att få ett konstant lödresultat varje gång.

MILJÖASPEKTER

- Inget resin(bindmedel) används jämfört med flussbelagda lod vilket skapar minimalt med ångor för användaren. 100% flussmedel i pulverform används i lodet.
- Flussmedel inuti lodet - Ingen mer fysisk kontakt med kemikalier av användaren.
- Inget mer flussmedelsavfall eller rester på maskiner, fixturer och annan utrustning - Produktionsanläggningen kommer att bli renare och hälsosammare

Likvärdiga fogar lödda med separat lod och flussmedel samt med flussintegrerat lod visar att det är mindre flussinneslutningar och tomma utrymmen när vi gör en genomskärning av lödfogarna. Ultraljudsundersökningar har också gjorts för att bekräfta att flussintegrerat material ger >5% bättre fyllnadsgrad. Detta kan vara av extra vikt om lödfogen har för stort djup som är vanligt i vissa industrier där standardiserade delar används.



SORTIMENT

- Sortimentet av lod innefattar de flesta silverlegeringar samt tre olika aluminiumlegeringar.
- Utföranden inkluderar trådar, stänger, lodringar, segment/preforms (platta/runda och avlånga)
- Standard dimensioner från 1,0-3,0mm, andra på förfrågan
- Olika typer av flussmedel beroende på applikation

SILVERLEGERINGAR

20IF
34SnIF
38SnIF
40SnIF
49NI IF
50NI IF
56SnIF

ALUMINIUMLEGERINGAR

580IF
Al-2 NC
7822 NC

