

# SENTINEL A60

svetshjälm med automatisk avbländning



SENTINEL A60

## Svetsprocesser

- Syrgaskapning
- Plasmakapning
- Slipning
- Svetsning, GMAW (MIG/MAG)
- Svetsning, GTAW (TIG)
- Svetsning, PAW – Plasmabågs svetsning
- Svetsning, SMAW/MMA (Stick)

Sentinel A60 svetshjälm tar din svetsning till nästa nivå med en enorm panoramasikt och perfekt 1/1/1/1 EN optisk klarhet. Nu får du en ännu bredare sikt över smältbadet utan någon förvrängning.

Det omarbetade automatiska avbländningen (auto-darkening filter, ADF) har en ny OpTCS™ ljusstyrningsteknik för brett spektrum från ESAB. Detta ger en förbättrad sikt med verklig färgåtergivning och minskad ögontrötthet för de mest krävande dagarna på jobbet. Nya justeringar av mörkhetsgrad i 0,5 steg ger dig mer exakt kontroll över din sikt.

Sentinelns karaktäristiska skaldesign, helt justerbara Halo™ huvudbindsle och externa sliplägesknapp fulländar den mest bekväma, högpresterande hjälmen som ESAB någonsin har producerat.

- ADF-siktområde: 118 x 71 mm (4,65 x 2,80 tum) och intuitiva interna ADF-kontroller inklusive känslighet och fördröjning
- Mörkhetsgradintervall: DIN 3/5–13, justerbart i 0,5 steg och en inställning för låsning av mörkhetsgrad med ADF
- ESAB OpTCS True Color Lens Technology
- Inbyggt minne för upp till 9 inställningar
- Bågsensorer: 4
- Snabb växlingstid på 0,08 millisekund
- Utbytbart CR2450-batteri
- LED-lampor för lågt batteri, slipläge och låsning av mörkhetsgrad

Besök [esab.com](http://esab.com) för mer information.



Avancerad CE 1/1/1/1 ADF-teknik med ett enkelt gränssnitt och tydlig grafisk display.



Kompakt skal med bärnstensfärgad skyddande yttre lins som tillval.

# SENTINEL A60

Tekniska data	
Siktyta	118 x 71 mm (4,65 x 2,8 tum)
Aktiv lins Mörkhetsgrad	5–13 (justerbar i steg om 0,5 mörkhetsgrader)
Passiv linsmörkhetsgrad	3
Strömförsörjning	2 CR2450 batterier, utbytbara
Bågsensorer	4
Växlingstid (från ljust till mörkt)	1/25 000 sekund
Växlingstid (från mörkt till ljust)	Digitalt justerbar från 0,1 till 0,9 sekunder
CE Optisk klassificering	1/1/1/1
Standarder och certifieringar	CE: EN175; EN379; EN166   ANSI: Z87.1   CSA: Z94.3   AS/NZS 1338.1   ISO 16321 +TIG
Vikt	644 g

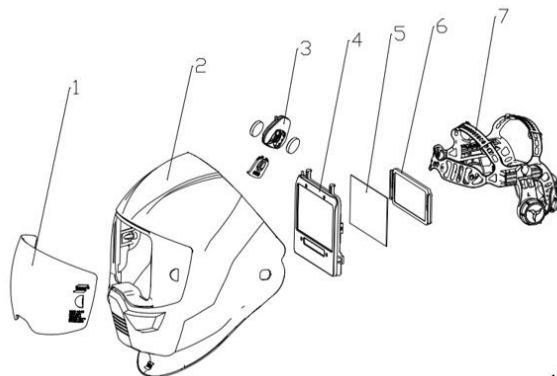
Beställningsinformation	
Beskrivning	Artikelnummer
Sentinel A60 hjälm	0700600860

I leveransen ingår: Fullständig hjälmontering, 2 inre reservlinser, 4 yttre reservlinser, bärväska, durag och säkerhetsmanual.

Reservdelar		
1	Sentinel A60frontlins – Klar	0700600880
1	Sentinel A60 frontlins – Bärnstensfärgad	0700600881
1	Sentinel A60 frontlins – Klar *	0700600882
1	Sentinel A60 frontlins – Bärnstensfärgad HC *	0700600883
2	Sentinel A60 hjälmskal	0700600863
4	Sentinel A60 automörkningsfilter ADF (exkl. batterier)	0700600865
5	Sentinel A60 inre lins	0700600866
7	Sentinel A60 Halo huvudbindsle	0700600867
	Sentinel A60 svettpannbånd	0700600869
	Sentinel A60 förstoringslins +1,0 dioptr **	0700600872
	Sentinel A60 förstoringslins +1,5 dioptr **	0700600873
	Sentinel A60 förstoringslins +2,0 dioptr **	0700600874
	Sentinel A60 förstoringslins +2,5 dioptr **	0700600875

\* HC-linser inkluderar en repbeständig hård beläggning för längre livslängd.

\*\* Förstoringslinser är valfria tillbehör som inte ingår i den kompletta hjälmen. Förstoringsfästet medföljer dessa linser.



ESAB/esab.se

